

**MUSÉE D'ART
MODERNE ET
CONTEMPORAIN
SAINT-ÉTIENNE
MÉTROPOLE**

LA FABRIQUE DU SENS

**ÉDUCATION
ARTISTIQUE
ET CULTURELLE
AVEC LES ÉLÈVES
AU MAMC+**

DU 27 JUIN 2026
AU 3 JANVIER 2027

SÉM
SAINT-ÉTIENNE
la métropole

LA FABRIQUE DU SENS 3

VISITE POUR LES ENSEIGNANTS 3

LES EXPOSITIONS 4

SENS DE VISITES 8

LES VISITES COMMENTÉES

LA FABRIQUE DE L'IMAGE 10

LES ATELIERS

SENS DE LECTURE 11

EN LIEN AVEC LES LIVRES D'ARTISTES
DE LA BIBLIOTHÈQUE JEAN LAUDE DU MAMC+

TOUTES NOS OFFRES 12

ACCESSIBILITÉ 14

INFORMATIONS PRATIQUES 15

LA FABRIQUE DU SENS

ÉDUCATION ARTISTIQUE ET CULTURELLE

AVEC LES ÉLÈVES AU MAMC+

La fabrique du sens rassemble sous un même titre l'ensemble de l'offre de médiation culturelle du MAMC+. Elle désigne un espace d'exploration, de réflexion et de partage, où la rencontre avec les œuvres devient une expérience active. Observer, questionner, interpréter, expérimenter : autant de démarches qui permettent aux élèves de construire leur propre compréhension de l'art.

À travers des visites et des ateliers adaptés à chaque niveau, le musée accompagne les élèves dans la découverte des œuvres, en les invitant à mobiliser leur regard, leur sensibilité et leur imagination. *La fabrique du sens* encourage ainsi une approche vivante et personnelle de l'art, où chacun peut trouver sa place et développer son esprit critique.

VISITE POUR LES ENSEIGNANTS

L'équipe du musée vous invite le **lundi 29 juin à 17h30** afin de vous présenter les expositions et son offre de médiation pour vos classes.

INSCRIPTION

Avant le 26 juin auprès de :

Mélodie Blanchot, coordonnatrice des publics en âge scolaire
melodie.blanchot@saint-etienne-metropole.fr

04 27 40 55 84 / 06 11 52 35 21

LES EXPOSITIONS

Du 27 juin 2026 au 3 janvier 2027

→ Flying Colors. Dialogue avec les collections
du Minneapolis Institute of Art

→ Frank Stella. Minimal / Maximal

→ À déchiffrer. Suivre les traces dans les collections

UNE SAISON ÉTATSUNIENNE ET LA COLLECTION DU MAMC+ EN MAJESTÉ POUR 2026

À l'occasion du 250^e anniversaire de la Déclaration d'indépendance des États-Unis, le Musée d'art moderne et contemporain de Saint-Étienne Métropole organise en 2026 une saison étatsunienne exceptionnelle valorisant sa collection de référence, avec l'appui du réseau FRAME (French American Museum Exchange).

Morris Louis,
Addition VI, 1959
Résine acrylique
sur toile, 255 x 365 cm
Collection MAMC+,
Inv. 2010.7.1, Achat, 2010
Photo : Yves Bresson / MAMC+
© Adagp, Paris, 2026



FLYING COLORS. DIALOGUE AVEC LES COLLECTIONS DU MINNEAPOLIS INSTITUTE OF ART

27 JUIN 2026 – 3 JANVIER 2027

Commissaire d'exposition :
Aurélie Voltz, directrice du MAMC+

Kenneth Noland, *Ute Point*, 1991
Laine, tapisserie réalisée avec Ramona Sakiestewa,
188 × 157 cm
Collection Mia, inv. 99.99.1, don de l'Estade de Gloria F. Ross.
Photo : Courtesy Mia. © Kenneth Noland /
Licensed by VAGA at Artists Rights Society (ARS), NY



L'exposition *Flying Colors* réunit une sélection d'œuvres d'artistes américains des collections du Minneapolis Institute of Art (Mia) et du Musée d'art moderne et contemporain de Saint-Étienne (MAMC+), qui s'est intéressé à l'art américain dès le début des années 1970, procédant à des acquisitions d'œuvres aujourd'hui majeures. À travers 160 œuvres d'une quarantaine d'artistes, le dialogue entre ces deux musées, unis grâce au réseau FRAME, fait naître une complémentarité exemplaire permettant de raconter quelques grands jalons de l'art américain sur près de 75 ans, entre 1950 et aujourd'hui. Pendant la Seconde Guerre mondiale, les États-Unis offrent une place de choix et un vent de liberté pour de nombreux artistes européens désireux de

tenter une nouvelle vie et d'autres expériences plastiques. Plusieurs artistes américains s'établiront quant à eux à Paris, inspirés par les artistes modernes. Cette forte amitié transatlantique est à l'image d'un avion couvert de couleurs par Alexander Calder, qui donne le titre à l'exposition. Au-delà d'échanges multiples, ce projet entend démontrer comment les États-Unis ont édifié les ferments de courants majeurs et comment les artistes n'ont cessé de défendre les valeurs de l'altérité. *Flying Colors* est le premier volet d'un échange franco-américain de collections étatsuniennes qui voyagent d'un continent à l'autre. Le Minneapolis Institute of Art présentera son exposition à partir des collections du MAMC+ en 2030.

FRANK STELLA.

MINIMAL / MAXIMAL

27 JUIN 2026 – 3 JANVIER 2027

Commissaire d'exposition:

Alexandre Quoi

Conseillère scientifique:

Rachel Stella

Frank Stella, *Agbatana II*, 1968

Acrylique sur toile, 305 x 458 x 8 cm

Collection MAMC+, inv. 73.1.1.1, Achat, 1973

Photo: Cyrille Cauvet / MAMC+

© Adagp, Paris, 2026



Dans le cadre d'une saison étatsunienne, le MAMC+ organise une exposition monographique d'envergure consacrée à Frank Stella (1936-2024). Depuis les projets portés dans les années 1980 par le CAPC à Bordeaux et le MNAM – Centre George Pompidou, voilà plusieurs décennies qu'aucun musée français n'a exposé cette œuvre majeure et fascinante, sinon révolutionnaire, par son renouvellement constant de l'abstraction. Partant des trois tableaux d'importance que conserve le MAMC+, cette exposition à caractère rétrospectif retrace chronologiquement les multiples recherches entreprises depuis les années 1950 par Frank Stella. C'est la première monographie muséale qui lui est consacrée depuis sa disparition en 2024. Déployé sur près de 1000 m², le parcours a l'ambition de révéler pour la première fois au public français l'ampleur et l'évolution historique de l'œuvre de l'artiste, en reflétant

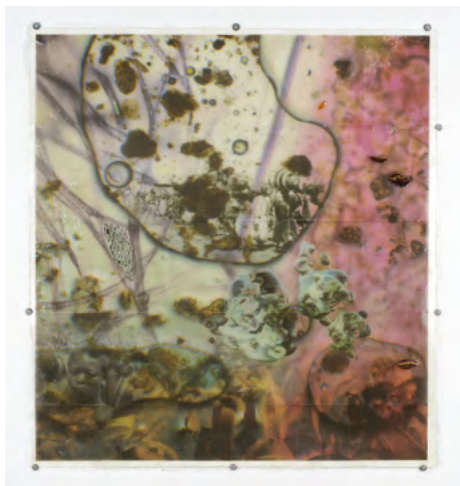
ses différentes techniques (peinture, sculpture, estampe, architecture). La centaine de pièces réunies s'appuie sur une collaboration avec l'Addison Gallery of American Art de la Phillips Academy à Andover aux États-Unis, qui conserve une riche donation consentie par Frank Stella en 1991 en hommage à cet établissement où il entama sa formation entre 1950 et 1954. Ce corpus spécifique, issu à la fois de sa propre production et de sa collection personnelle, permet d'évoquer ses débuts ainsi que les rencontres décisives avec certains enseignants et artistes de sa génération. Grâce à un ensemble de prêts institutionnels et de collections privées, principalement en provenance de France, il s'agit également d'éclairer la réception singulière de cette figure dans l'Hexagone.

À DÉCHIFFRER. SUIVRE LES TRACES DANS LES COLLECTIONS

27 JUIN 2026 – 3 JANVIER 2027

Commissaire d'exposition :
Zoé Marty, conservatrice
du patrimoine, responsable
du service collections

Josèfa Ntjam, *Simulacre*, 2022
Impression sur papier de riz, résine,
polypores, verre et fibre de verre,
200 × 187 × 8 cm
Collection MAMC+, Inv.: 2022.32.1, Achat, 2022
Photo: Cyrille Cauvet / MAMC+
© Adagp, Paris, 2026



L'exposition *À déchiffrer. Suivre les traces dans les collections* s'intéresse aux méthodes de l'histoire de l'art – leurs limites et leurs mutations – afin d'interroger les conditions de la transmission au musée. L'accrochage est transchronologique et paritaire afin de montrer différents pans de la collection du MAMC+ en faisant dialoguer des pièces emblématiques, des acquisitions récentes et des œuvres peu ou encore jamais présentées.

L'histoire de l'art s'élabore initialement autour de ce que l'on appelle l'attributionnisme, c'est-à-dire l'identification de la paternité ou de la maternité des œuvres par l'étude de leur style. Elle constituerait une discipline du déchiffrement. Si le domaine a largement évolué depuis le XIX^e siècle, le principe d'analyser une image ou un objet perdure. Dans un musée, chacune des œuvres conservées est accompagnée par un ensemble de données qui permettent de la situer dans son

contexte de réalisation, à la fois temporel et géographique. Ces éléments indiquent également la provenance des œuvres de la collection, c'est-à-dire les différentes étapes qui les ont menées de l'atelier de l'artiste au musée. Chacune de ces étapes apporte de nouvelles strates de significations. Plus largement, chacun des regards portés sur les objets sont susceptibles d'en épaissir le sens. Si cette idée peut sembler risquée et vectrice d'erreurs, d'anachronismes et de surinterprétations, elle est en réalité essentielle pour maintenir l'objet dans un régime de visibilité et d'intérêt ; plus l'objet est vu, plus il est considéré, plus il a de chance d'être potentiellement étudié et approprié par la société qui le conserve et l'entretient. Chaque regardeur ou regardeuse a donc la liberté d'apporter sa pierre à l'édifice, à travers son point de vue unique, nourri par son expérience et sa sensibilité.

SENS DE VISITE

LES VISITES COMMENTÉES

Sens de visite c'est l'ensemble de l'offre de visites accompagnées par le service médiation du MAMC+ qui vous propose des formats de visites adaptés aux niveaux de vos classes.

—
Durée : 1h pour les cycles 1, 2 et 3

1h30 pour les cycle 4 et Lycée

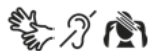
Tarif : 3 euros par élève,

gratuit pour les accompagnateurs

DANS TOUS LES SENS

Cycle 1 et 2

—
Cette visite pluridisciplinaire de l'ensemble des expositions du musée pour les plus jeunes est ponctuée d'activités pédagogiques devant les œuvres pour éveiller la curiosité des élèves. Une visite où l'on ne s'ennuie jamais.



DONNER DU SENS AU MUSÉE

Cycle 2, 3, 4 et Lycée

—
Cette visite généraliste met en lumière les missions du musée, ses collections, son architecture, son histoire, en parcourant les divers espaces ouverts au public : parvis, hall, bibliothèque, salles d'expositions. Une visite idéale pour une première approche!



SENS CRITIQUE

Cycle 3, 4 et Lycée

—
Une visite sur-mesure où nous proposons aux élèves de composer leur visite des expositions. Ils auront l'opportunité de choisir parmi plusieurs œuvres celles qui les attirent ou les interrogent par exemple. Ces choix seront le point de départ d'une visite dialoguée avec la médiatrice où les élèves seront amenés à faire émerger le sens des œuvres au travers de leurs regards singuliers. Une visite où il n'y a pas de mauvaise réponse.



DU SENS ET DU SENSIBLE

Des visites thématiques variées qui tissent des liens entre l'ensemble de la programmation du MAMC+ et les programmes d'arts plastiques. Au gré des expositions, les élèves pourront ainsi découvrir des œuvres sélectionnées en écho aux différents thèmes proposés. Des visites pour amorcer ou compléter un travail en classe.



SUR LES TRACES DE L'ART

Cycle 1

Cette visite propose une première rencontre sensible avec les œuvres à travers la notion de trace. En observant, les élèves explorent l'empreinte, le geste artistique, l'usure et le passage du temps. Autant d'indices pour éveiller leur regard et leur imagination... Une visite conçue comme une petite enquête visuelle.

RÉCITS D'ARTISTES

Cycle 2

Les œuvres d'art peuvent transmettre les récits des artistes, vécus, imaginés ou réinterprétés. Cette visite invite les élèves à décrypter ces récits, à comprendre les codes de représentation et à confronter leur imaginaire à celui des artistes. Une manière ludique d'entrer dans les œuvres par le récit.

LA COULEUR EN EXPÉRIENCES

Cycle 3

Les élèves sont invités à découvrir des œuvres à travers un regard sur la matérialité et la qualité de la couleur. Ils observeront les qualités physiques de la matière colorée et les effets induits par les techniques et supports. L'objectif de cette visite est de saisir les dimensions sensorielles de la couleur.

MATIÈRES TRANSFORMÉES

Cycle 4

Cette visite explore les œuvres à partir des matériaux choisis par les artistes. Quels critères guident ces choix ? Qualités physiques, effets esthétiques, portée symbolique ou historique... Les élèves découvrent comment la matière devient un véritable langage artistique.

DÉMARCHES ARTISTIQUES ET RÉCEPTION

Lycée

Recherches esthétiques, propos politiques ou expériences plastiques : cette visite met en lumière des œuvres portées par des démarches artistiques affirmées. De l'analyse de l'intention de l'artiste à la réception par le spectateur, les lycéens développent une réflexion critique et nuancée sur l'art.

LA FABRIQUE DE L'IMAGE

LES ATELIERS

La fabrique de l'image c'est l'ensemble de l'offre d'ateliers d'expérimentation artistique imaginé par le service médiation du MAMC+. Nous vous proposons de découvrir un médium différent chaque semestre dans ces ateliers de deux heures, adaptés aux niveaux de vos classes. Du 27 juin 2026 au 3 janvier 2027, nos ateliers mettront la couleur à l'honneur, en lien avec les expositions.

—
Durée: 2h

Tarif: 5 euros par élève, gratuit pour les accompagnateurs.



DES GESTES POUR TOUT CHANGER

Cycle 1

—
Les enfants explorent différentes manières de produire des traces à l'aide d'outils variés. En transformant couleurs et formes par le geste, ils font apparaître des traces inattendues. À partir de cette composition, ils apprennent à observer, interpréter et imaginer des figures cachées. Cet atelier les invite à passer du geste à l'image, de l'abstraction à l'imaginaire.

PLUIE DE COULEURS

Cycle 2

—
À l'aide d'encres en spray, les élèves composent des images en superposant des formes géométriques utilisées comme pochoirs. Ils expérimentent les effets de transparence, de réserve et de superposition. Cet atelier les amène à rechercher un équilibre entre couleur, lumière et composition.

ÉCLABOUSSURES COLORÉES

Cycle 3

—
Les élèves sont invités à découvrir un médium atypique: l'encre aquarellable. Après un premier temps d'expérimentations libres, ils réaliseront une composition abstraite en suivant un protocole simple. La mise en commun de ces travaux permettra la création d'un motif unique et monumental.

MÉLI-MÉLO

Cycle 4

—
Les élèves expérimentent les relations entre geste et couleur afin de créer une composition abstraite. En jouant avec les superpositions, les rythmes et les contrastes, ils explorent différentes manières de structurer l'espace et de s'affranchir du cadre.

ENCHEVÊTREMENT

Lycée

—
Les lycéens réalisent une composition abstraite en combinant et en superposant différents gestes picturaux. L'entrelacement des formes et des traces permet de créer des effets de profondeur invitant à une lecture sensible de l'espace.

SENS DE LECTURE

AUTOUR DU LIVRE D'ARTISTE

La Bibliothèque Jean Laude du Musée d'art moderne et contemporain de Saint-Étienne Métropole est dotée d'une collection de livres d'artistes autour desquels nous vous proposons une présentation et des ateliers adaptés aux différents cycles scolaires.

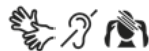
VISITES

Durée : 1h pour les cycles 1, 2 et 3

1h30 pour les cycle 4 et Lycée

Tarif : 3 euros par élève,

gratuit pour les accompagnateurs.



LES FORMES DU LIVRE

Cycle 2 et 3

—
Leporello, livre-boîte, livre pop-up, livre illustré, livre tactile : le livre d'artiste se déploie dans une étonnante variété de formes. Cette visite découverte adaptée aux plus jeunes permet de découvrir une sélection d'ouvrages de la bibliothèque Jean Laude et des livres d'artistes conçus pour la jeunesse.

TYPOLOGIES DU LIVRE D'ARTISTE

Cycle 4 et Lycée

—
En partant de la définition adoptée pour qualifier le livre d'artiste, la découverte de la collection de la bibliothèque Jean Laude s'accompagne de l'exploration thématique des ouvrages sélectionnés. Elle permet d'appréhender la grande variété typologique du livre d'artiste tout en restituant le contexte historique de cette nouvelle forme artistique.

ATELIERS

Durée : 2h

**Tarif : 5 euros par élève,
gratuit pour les accompagnateurs.**

ENTRE LES PAGES

Cycle 2 et 3

—
Les élèves fabriquent un livre comme un terrain d'expérimentations graphiques. Des actions plastiques simples sont mises en œuvre comme le gaufrage, le pliage, la perforation, ou le découpage-collage. Entre les pages, des jeux de formes et de couleurs se révèlent.

LES MOTS EN LIBERTÉ

Cycle 4 et Lycée

—
Les élèves choisissent au hasard, une page d'un livre oublié. Puis, ils sélectionnent les mots qu'ils souhaitent garder. Pour se séparer des autres mots, il y a plusieurs possibilités : biffer, rayer, corriger, camoufler, etc. L'ajout de dessins et de collages dialogue avec les mots choisis pour développer un micro-récit.

TOUTES NOS OFFRES

TOUTES NOS OFFRES		Cycle 1	Cycle 2	Cycle 3	Cycle 4	Lycée	
SENS DE VISITE	Donner du sens au musée		1h	1h	1h30	1h30	
	Dans tous les sens	1h*	1h				
	Sens critique			1h30	1h30	1h30	
	DU SENS ET DU SENSIBLE Changement semestriel	Sur les traces de l'art	1h*				
		Récits d'artistes		1h			
		La couleur en expériences			1h		
		Matières transformées				1h30	
Démarches artistiques et réception						1h30	
SENS DE LECTURE	Les formes du livres		1h	1h			
	Typologies du livre d'artiste				1h30	1h30	
	Entre les pages		2h	2h			
	Les mots en liberté				2h	2h	
LA FABRIQUE DE L'IMAGE Changement semestriel	Des gestes pour tout changer	2h					
	Pluie de couleurs		2h				
	Éclaboussures colorées			2h			
	Méli-Mélo				2h		
	Enchevêtrement					2h	

 Visite

 Atelier

*Classe divisée en demi-groupe

VISITE EN AUTONOMIE

Les groupes ont la possibilité de visiter le MAMC+ et ses expositions en autonomie. Des ressources (fiches pédagogiques, visuels) sont à votre disposition en format papier ou sur le site du MAMC+ : mamc.saint-etienne.fr



ACCESSIBILITÉ

Le MAMC+ est engagé dans une démarche d'inclusion et d'accessibilité. Il met à disposition de ses publics en situation de handicap des équipements adaptés.



Handicap
auditif



Handicap
moteur



Handicap
psychique



Langue
des signes
française

-
- La salle d'atelier est dotée de tables réglables en hauteur, adaptées aux fauteuils roulants. Des fournitures ergonomiques (ciseaux, grossisseurs de manches) permettent de s'adapter aux capacités motrices de chacun.
 - Des reproductions tactiles d'œuvres peuvent être mises à disposition des personnes aveugles, malvoyants, avec des troubles de l'attention ou des troubles du spectre de l'autisme.
 - Un sac sensoriel permet la régulation sensorielle, le soulagement du stress, la concentration et la communication des émotions pour les personnes autistes, avec un handicap intellectuel ou avec des troubles de l'attention.
 - Des casques à induction peuvent être utilisés afin de rendre les visites accessibles aux personnes malentendantes.

Ainsi, n'hésitez pas à nous prévenir des besoins spécifiques des membres de votre groupe afin que nous puissions proposer des dispositifs et outils adaptés.

INFORMATIONS PRATIQUES

RÉSERVATIONS

Toute visite (commentée ou en autonomie) ou atelier pour vos classes doit faire l'objet d'une demande de réservation préalable auprès du service accueil et développement des publics :
mamc.reservation@saint-etienne-metropole.fr
04 77 79 70 70
mamc.saint-etienne.fr

ACCUEIL

Pour les groupes-classes, le MAMC+ est ouvert tous les jours de 9h à 18h sauf le mardi.
Afin de garantir la meilleure expérience du musée à tous, nous demandons aux groupes de se présenter à l'accueil 10 minutes avant le début de la visite.
Le MAMC+ ne dispose pas de salle hors sac.

MODALITÉS DE PAIEMENT

- Règlement possible par chèque, espèces, carte bancaire, bon de commande ou en différé avec le numéro de SIRET de l'établissement.
- Lycéens et apprentis : financement possible avec le *PASS' Région*. Règlement à distance ou sur place.
- Collégiens, Lycéens et apprentis : financement possible avec le pass Culture.
- **Écoles élémentaires de Saint-Étienne-Métropole : visites commentées gratuites dans la limite de 2 classes en maternelle et 2 classes en primaire par école.**

CONTACT

Mélodie Blanchot

Coordonnatrice des publics en âge scolaire
melodie.blanchot@saint-etienne-metropole.fr
04 27 40 55 84 – 06 11 52 35 21

Alexia De Filippi

Professeur relais
alexia.de-filippi@ac-lyon.fr



**MUSÉE D'ART
MODERNE ET
CONTEMPORAIN**
SAINT-ÉTIENNE
MÉTROPOLE

Retrouvez toutes les informations
sur : mamc.saint-etienne.fr
Suivez-nous  



SAINT-ÉTIENNE
la métropole

